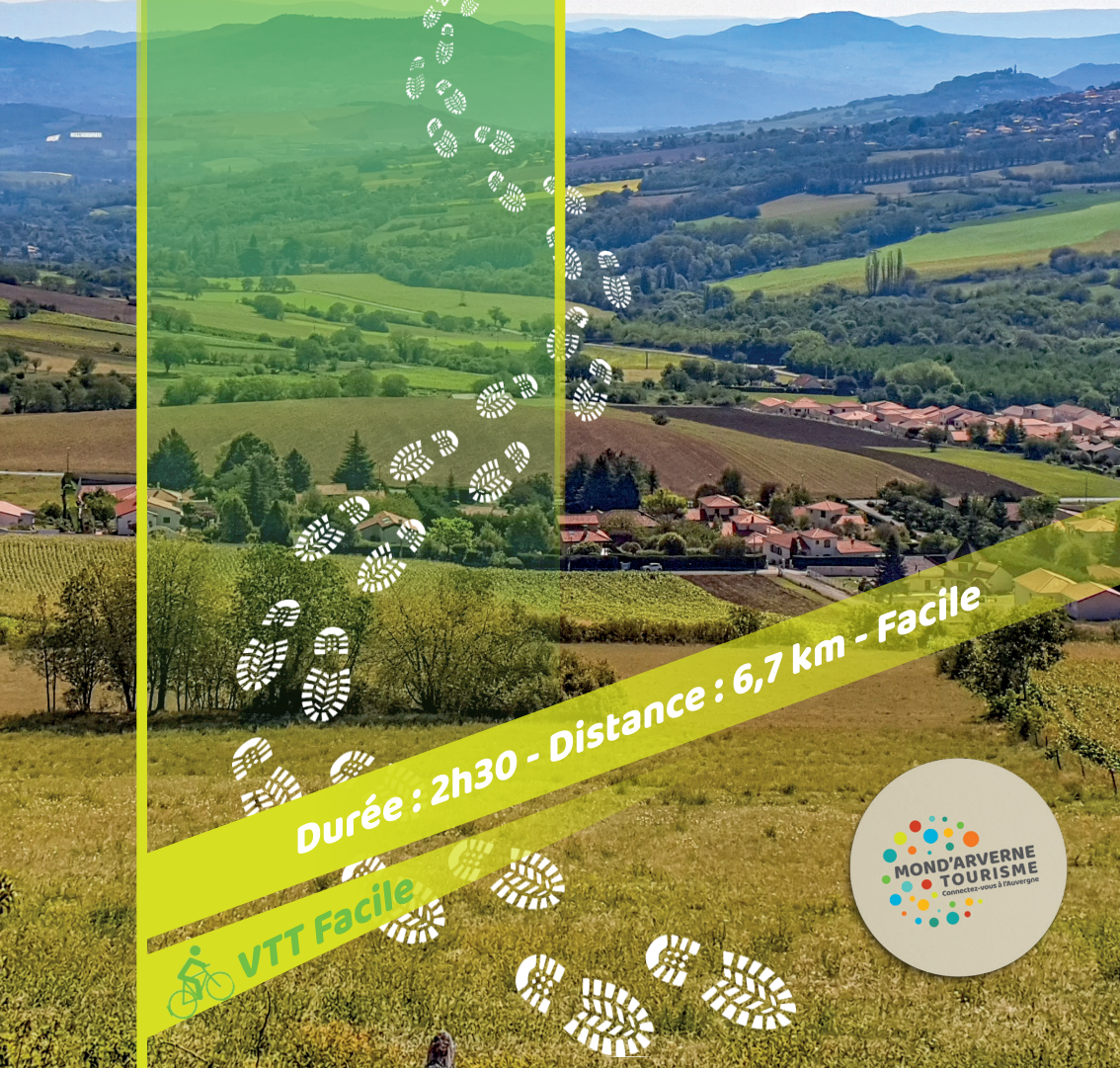




Mond'Arverne RANDO

Le Puy de Cimard



Durée : 2h30 - Distance : 6,7 km - Facile



© Commune de Chanonat : Doris Durrant



Retrouvez toute la série

Mond'Arverne Rando

sur notre site internet

www.mondarverne.com

ou dans nos bureaux
d'accueil touristique !

Mond'Arverne Tourisme

Sauteyras - 63970 Aydat

Tél. 04 73 79 37 69

info@mondarverne.com

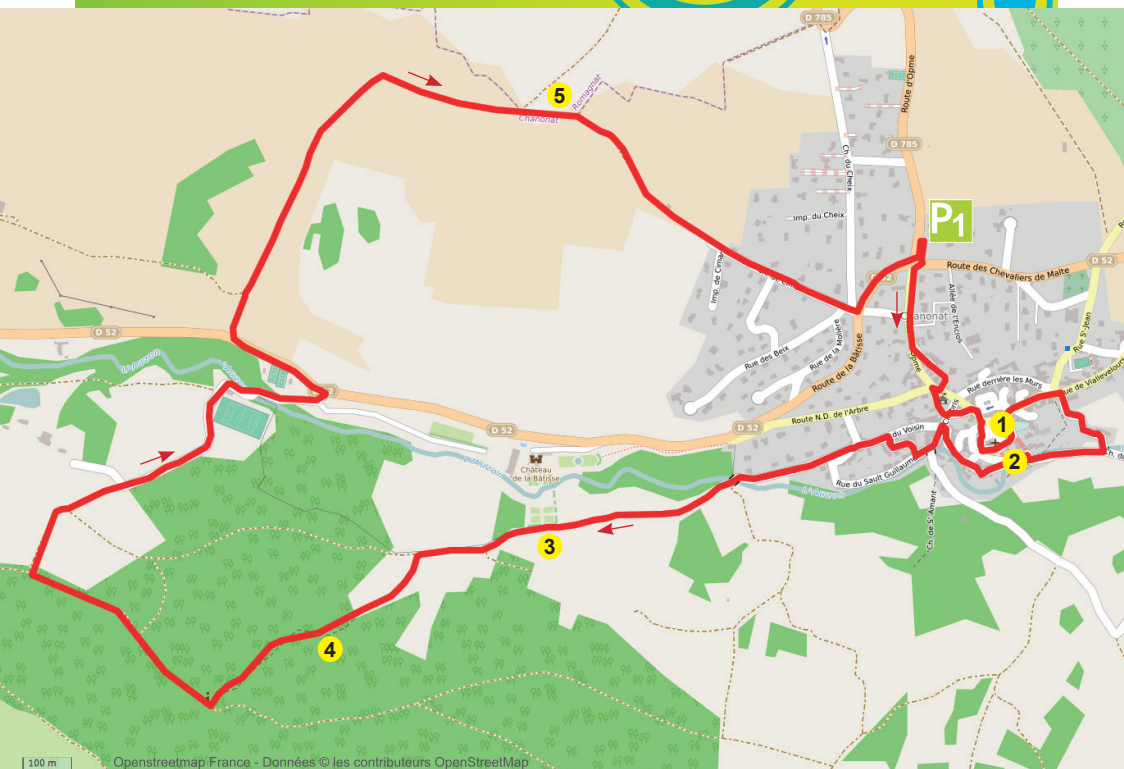
www.mondarverne.com

Circuits balisés
et entretenus par



Le Puy de Cimard

Balade à pied et à VTT



Profil de la balade

Durée à pied : 2h30

Distance : 6,7 km

Balisage : Jaune - Pomme

Niveau : Facile

Altitude : 490 / 667 m

Dénivelé + : 280 m

Niveau VTT : Facile

Coordonnées GPS : 45.695839,3.094791



Une randonnée du bourg de Chanonat à la vallée de l'Auzon. Elle vous permettra de découvrir d'abord le patrimoine médiéval du village de Chanonat puis les paysages caractéristiques des vallées de la faille de Limagne classée au patrimoine mondial de l'UNESCO depuis 2018.

Comment y aller ?

De Clermont-Fd, suivre Montpellier par l'autoroute A75, sortie n°4, La Roche Blanche.

Suivre la D978 jusqu'au carrefour d'Orcet. Prendre à droite la D52 jusqu'à la déviation de Chanonat. Parking au carrefour avec la route d'Opme devant la salle des Loisirs et du Temps Libre.

Départ : P1 Parking Salle des Loisirs et du Temps Libre

Du panneau de départ sur le parking, traverser la D52, descendre la route d'Opme jusqu'à la rue de la Condamine sur la gauche qui débouche sur la place de la Mairie.

Par la rue Saint-Pierre, se rendre sur la place de l'Eglise 1, édifice roman remanié au cours des siècles (XII-XV^e siècle).

Par la rue de la Mission, pénétrer dans le jardin public pour la vue sur l'ancien presbytère, partie du vaste ensemble de la commanderie des Hospitaliers.

Ensuite Place Delille, la fontaine de 1827 porte une inscription en vers en l'honneur de ce poète qui a passé son enfance à Chanonat.

Continuer jusqu'au chemin de Tantène en empruntant la rue Savaron.

Après le pont, longer l'ensemble des constructions de la Commanderie 2. Le reste de la traversée de Chanonat se fait en suivant le cours de l'Auzon jusqu'au pont de Chabris.

La partie nature du parcours est caractéristique des paysages de la faille de Limagne : ruisseau très encaissé avec au sud le relief inversé de la Montagne de la Serre, relief constitué par une coulée volcanique très ancienne (3,6 millions d'années) et au nord le Puy Giroux et le Puy de Cimard (vestige d'éruptions volcaniques de même date).

Chanonat est en partie construite sur une coulée volcanique plus récente (60 000 ans).

À ne pas manquer

- ◆ La Commanderie des Hospitaliers 2
- ◆ Le Château de la Bâtisse et son jardin à la Française 3
- ◆ Les vestiges des anciennes cultures en terrasse chemin des Pradas 4
- ◆ En fin de parcours, au nord du Puy de Cimard, vue panoramique 5 avec :
 - Au premier plan Chanonat, le Puy de Risolle, de Jussat et le petit camp de César sur la colline de la Roche Blanche ;
 - Au second plan, Orcet, la plaine de l'Allier, le Puy Saint- Romain dans lequel se love le château de Busséol ;
 - À l'horizon, les Monts du Forez.

Plus d'infos ?

Scannez ce QR Code !



La traversée de la route D52, Chanonat / Varennes, au niveau des terrains de tennis. Longer la route sur 50 m.